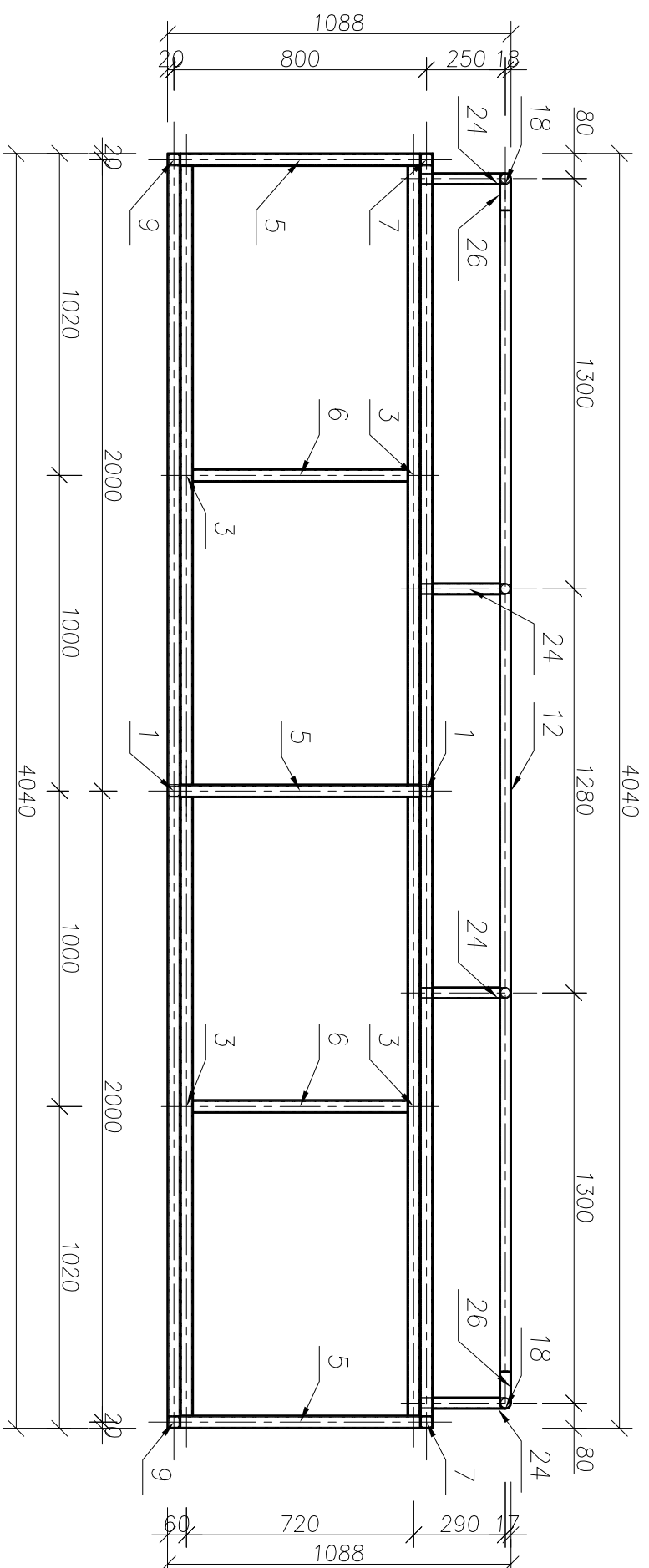
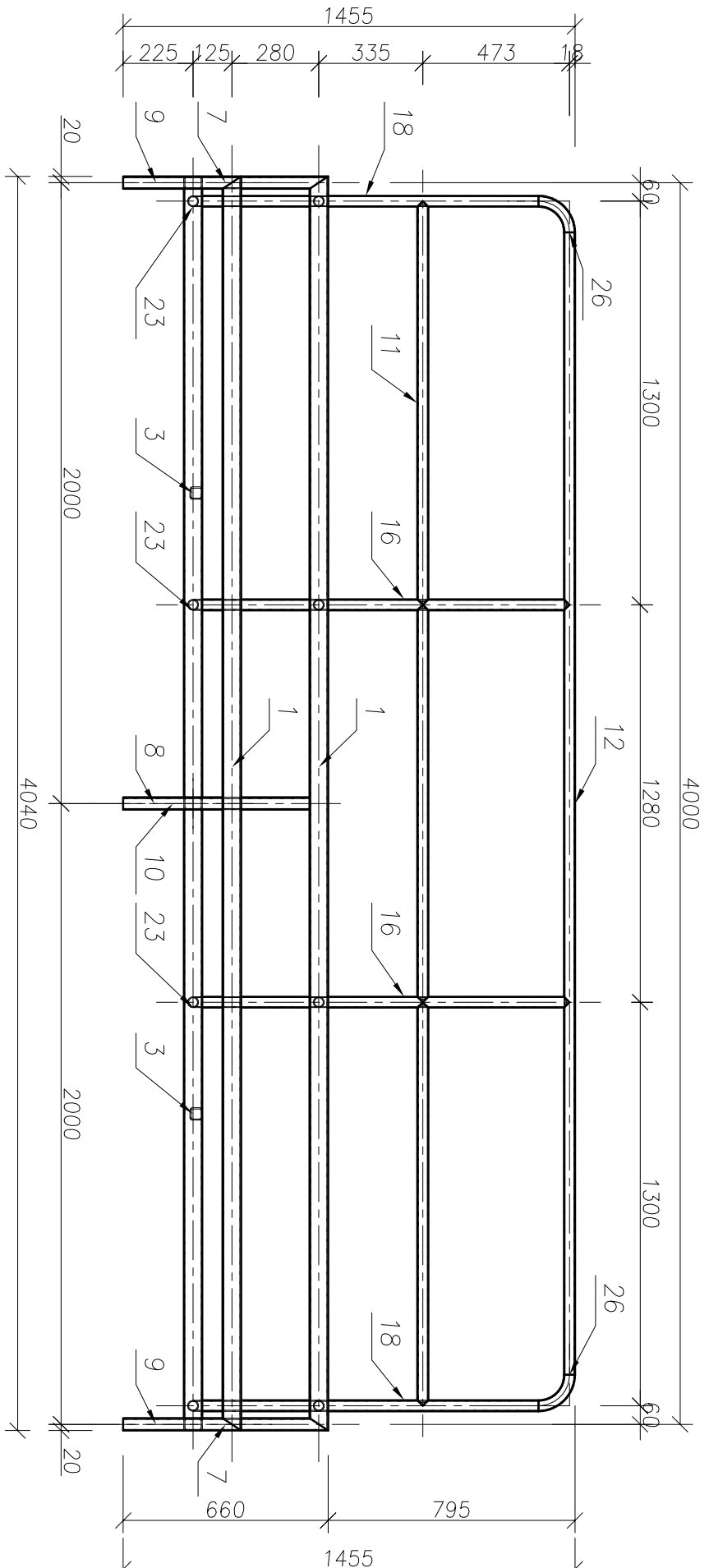


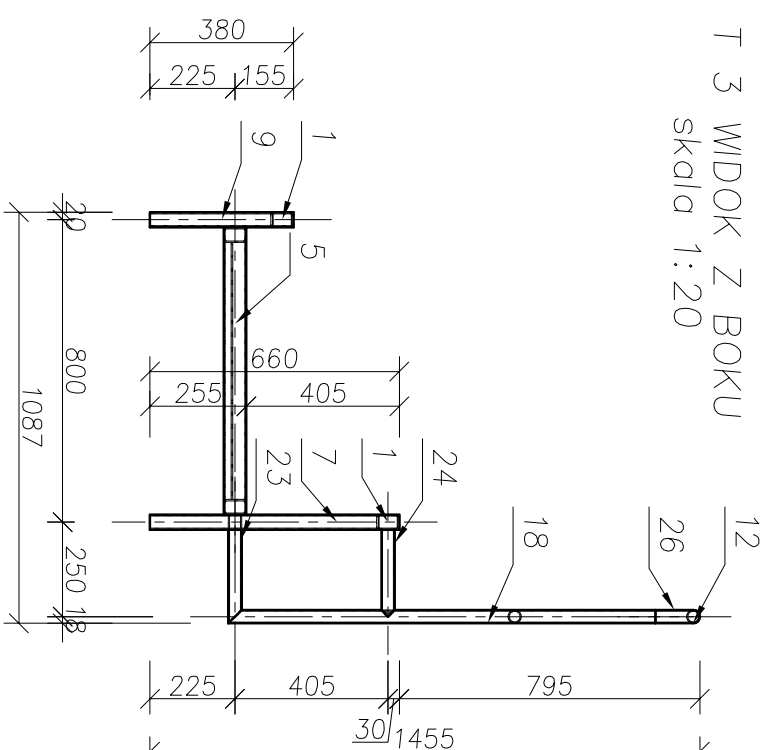
T 3 WIDOK Z GÓRY
skala 1:20



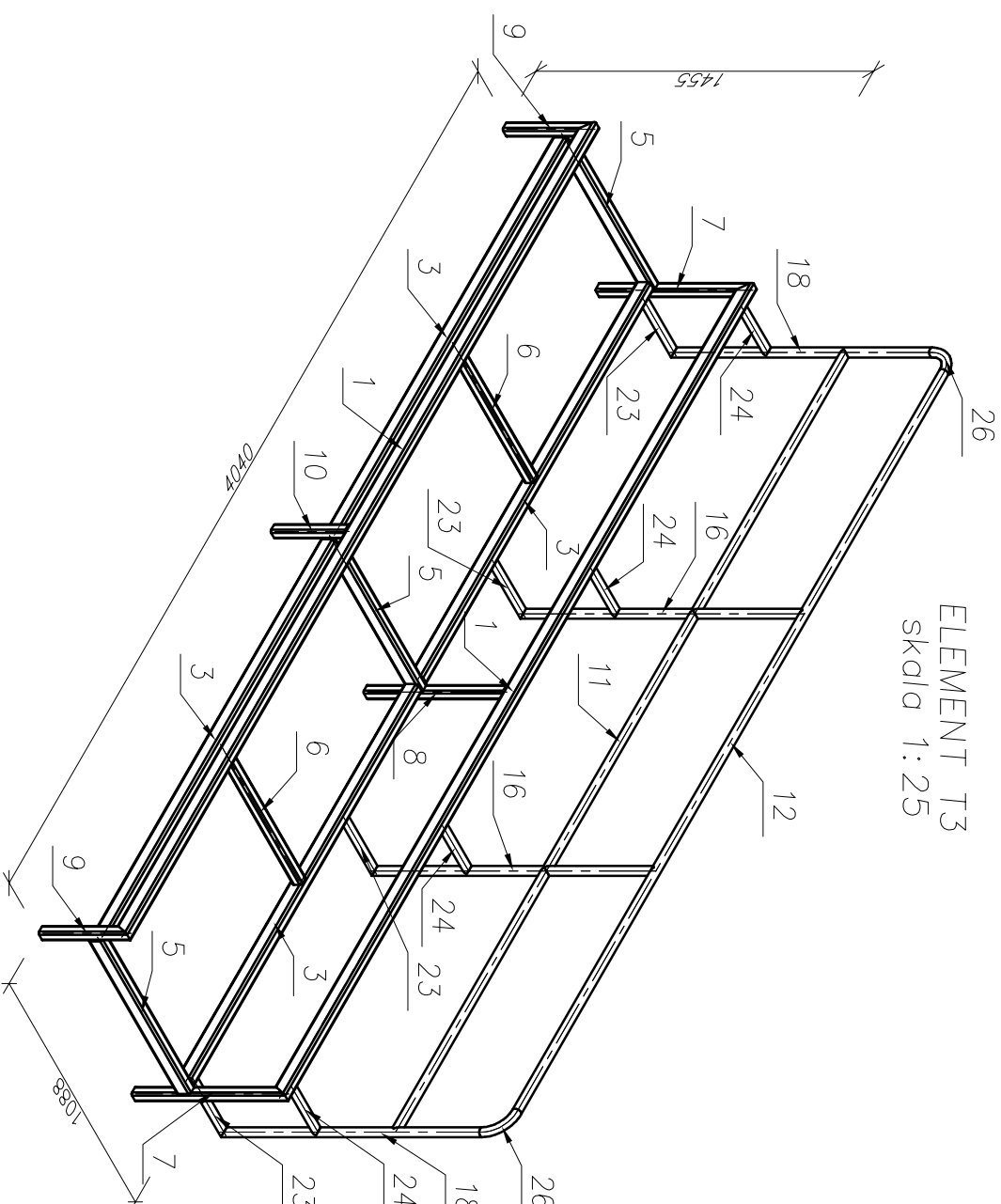
T 3	sz. 1
skala	1:20



T 3 MIDOK Z BOKU
skala 1:20



ELEMENT T3
skala 1:25




Pozycja	Przełoj	Gatunek	Ilość	Długość (mm)	Masa		
					Jednostkowa (kg/m)	Elementu (kg)	Całkowita (kg)
Pozycja T 3 Liczba=1 Masa Elementu=152,26(kg)							
1	RP 60x40x4	STAL S335-195	2	4040	5,4500	22,02	44,04
3	RP 60x40x4	STAL S335-195	4	1960	5,4500	10,68	42,73
5	RP 60x40x4	STAL S335-195	3	760	5,4500	4,14	12,43
6	RK 40x4	STAL S335-195	2	680	4,2000	2,86	5,71
7	RK 40x4	STAL S335-195	2	660	4,2000	2,77	5,54
8	RK 40x4	STAL S335-195	1	600	4,2000	2,52	2,52
9	RK 40x4	STAL S335-195	2	380	4,2000	1,60	3,19
10	RK 40x4	STAL S335-195	1	320	4,2000	1,34	1,34
11	RO 35x3	STAL S335-195	1	3880	2,3700	9,20	9,20
12	RO 35x3	STAL S335-195	1	3680	2,3700	8,72	8,72
16	RO 35x3	STAL S335-195	2	1230	2,3700	2,92	5,83
18	RO 35x3	STAL S335-195	2	1130	2,3700	2,88	5,36
23	RO 35x3	STAL S335-195	4	287	2,3700	0,88	2,73
24	RO 35x3	STAL S335-195	4	230	2,3700	0,55	2,18
26	RO 35x3	STAL S335-195	2	157	2,3700	0,37	0,74
							152,26
Masa łączna elementów (kg)							152,26
Dodatek na spoiny : 2,0 % (kg)							3,05
Masa całkowita (kg)							155,30

Uwaga:

1. Konstrukcja spawana klasy 3, $Z_0=0$.
2. Wszystkie elementy posadowione, docinane i spawane na warsztacie
3. Spawy oczyścić, całość zabezpieczyć antykorozyjnie
4. Malować w kolorze żółtym
5. Ostre krawędzie zaizolować 1x45°.

Kryteria odbioru spoin:

–spoiny doczołowe i pachminowe wykonane $a=3mm$
w klasie wadliwości 5 (PN-87/M-69008)
–ogledziny zewnętrzne 100%
–spawac elektrodą EB 1.46 (atest)

	
FIRMA BUDOWLANA I HANDLOWA mgr inż. Barbara MAŁEC	
mebleb@bma.poznan.pl tel. 602 22 90 70 91 - 020 ŁÓDŹ ul. Inowrocławska 5 m. 61	
TEMAT :	
TRUBUNY DLA 200 OSÓB NA BOISKU PIŁKARSKIM W MIERZYNIE	
LOKALIZACJA:	MIERZYN DZ. NR EWID. 887/185 GMINA ROZPRZA
PROJEKTANT:	mgr inż. Barbara MAŁEC upr. nr 9/1-L Łw
SPRACOWZDAJĄCY:	mgr inż. Wojciech BILCZYK GP.1N.7342/86.91 NB.1N.7342/9.98
TYTUŁ RYS.:	ELEMENT WARSZTATOWY 13 (1 KPL.)
DATA:	MARZEC 2012 R.
SKALA:	1:20
NR. RYS.:	W - 10